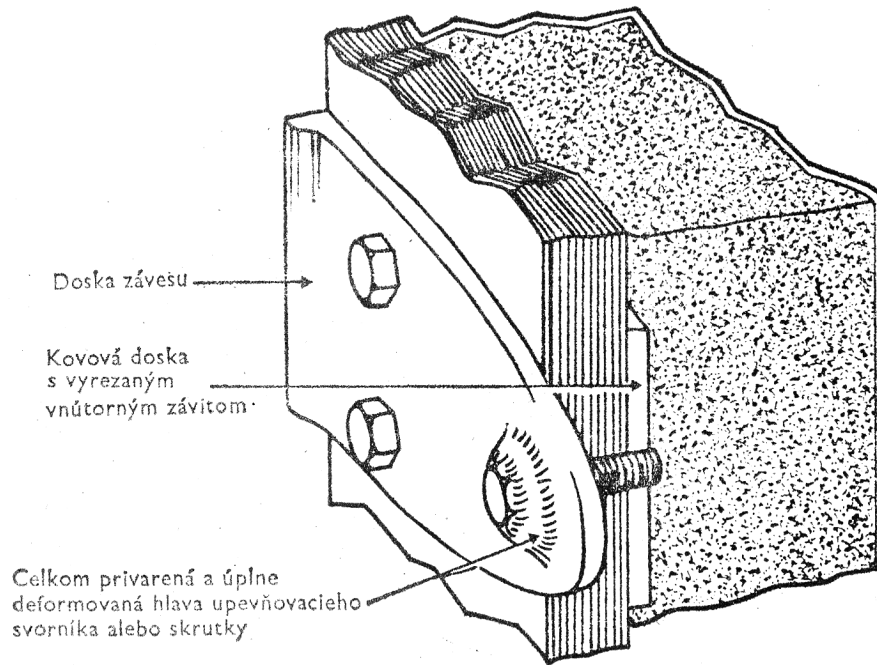
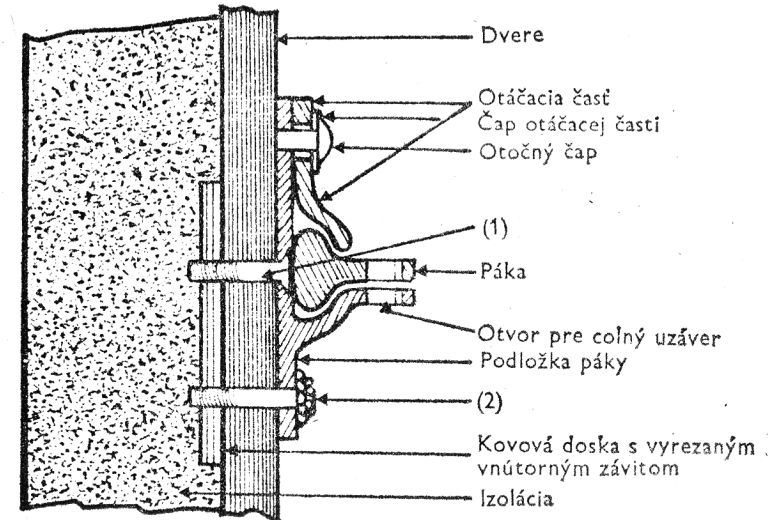


Náčrt č. 1

PRÍKLAD ZÁVESU A ZARIADENIA NA PRILOŽENIE COLNÉHO UZÁVERU NA DVERE VOZIDIEL  
S TEPELNE IZOLOVANÝMI NÁKLADOVÝMI PRIESTORMI



Záves



- (1) Zváraním úplne deformovaná hlava upevňovacej skrutky, ktorá je pri colne uzavretých dverách neprístupná
- (2) Zváraním úplne deformovaná hlava upevňovacieho svorníka alebo skrutky

Zariadenie na priloženie colného uzáveru